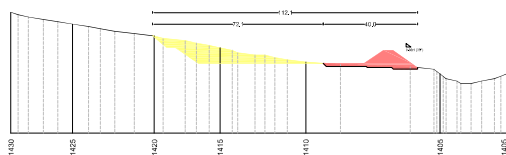
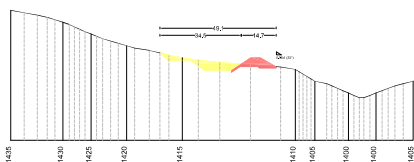


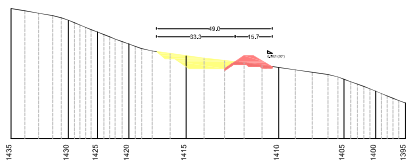
SEZIONE AA - STERRI E RIFIUTI



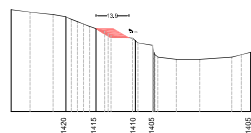
SEZIONE BB - STERRI E RIFIUTI



SEZIONE CC - STERRI E RIFIUTI



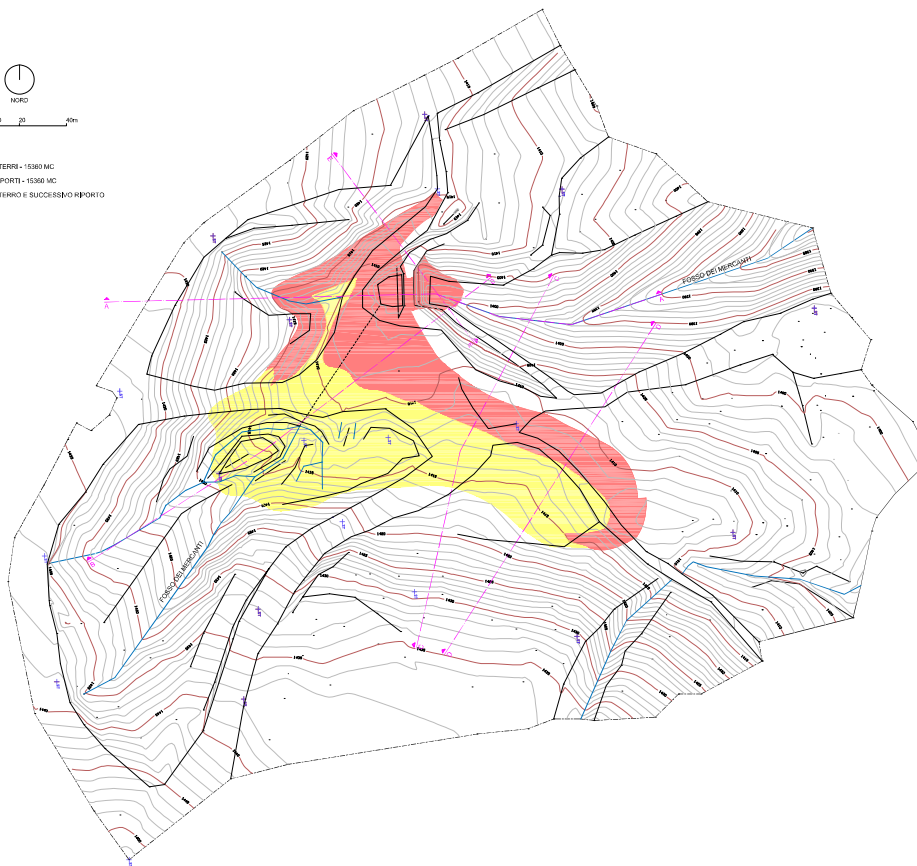
SEZIONE DD - STERRI E RIFIUTI



SEZIONE EE - STERRI E RIFIUTI



STERRI - 15360 MC
RIFIUTI - 15360 MC
STERRI E SUCCESSIVO RIFIUTO



Regione Emilia-Romagna
Accordo ai sensi dell'art. 15 L241/90 - art5 c.1

SCHEDA B2 CIMONE - POTENZIAMENTO
E ADEGUAMENTO TECNICO IMPIANTI
DI INNEVAMENTO E COSTRUZIONE
O AUMENTO DELLA CAPACITÀ IDRICA DEGLI INVASI



PROGETTO ESECUTIVO

REALIZZAZIONE DI UN INVASO
PER LO STOCCAGGIO IDRICO
IN LOC. CIMONCINO - FOSSO DEI MERCANTI

Proponente: Comune di Montecreto, anche per conto dei Comuni di Fanano,
Riunato, Sestola

Progettazione Studio Sargenti
Direzione lavori Studio Sargenti - Geol. Daniele Sargenti

Studio Sargenti
www.studiosargenti.eu

Geol. Daniele Sargenti
Ing. Elia Sargenti
Marzo 2022

Geol. Elisabetta Magagnoli

PROGETTO:
SCAVI E RIFIUTI

1:500

VERSIONE 01

T 04